



IBE



INSTYTUT
BADAŃ
EDUKACYJNYCH

IBE



INSTYTUT
BADAŃ
EDUKACYJNYCH

Diagnoza przedmaturalna z języka polskiego



KAPITAŁ LUDZKI
NARODOWA STRATEGIA SPÓJNOŚCI

IBE



entuzjaści
edukacji

UNIA EUROPEJSKA
EUROPEJSKI
FUNDUSZ SPOŁECZNY



Matura 2015 - struktura





Część pisemna egzaminu

Poziom podstawowy (170 minut)

- test (20 punktów)
- wypracowanie (50 punktów)

do wyboru: rozprawka problemowa lub interpretacja tekstu poetyckiego

Poziom rozszerzony (180 minut)

wypracowanie

do wyboru: wypowiedź argumentacyjna na podstawie tekstu teoretycznego lub interpretacja porównawcza tekstu poetyckiego





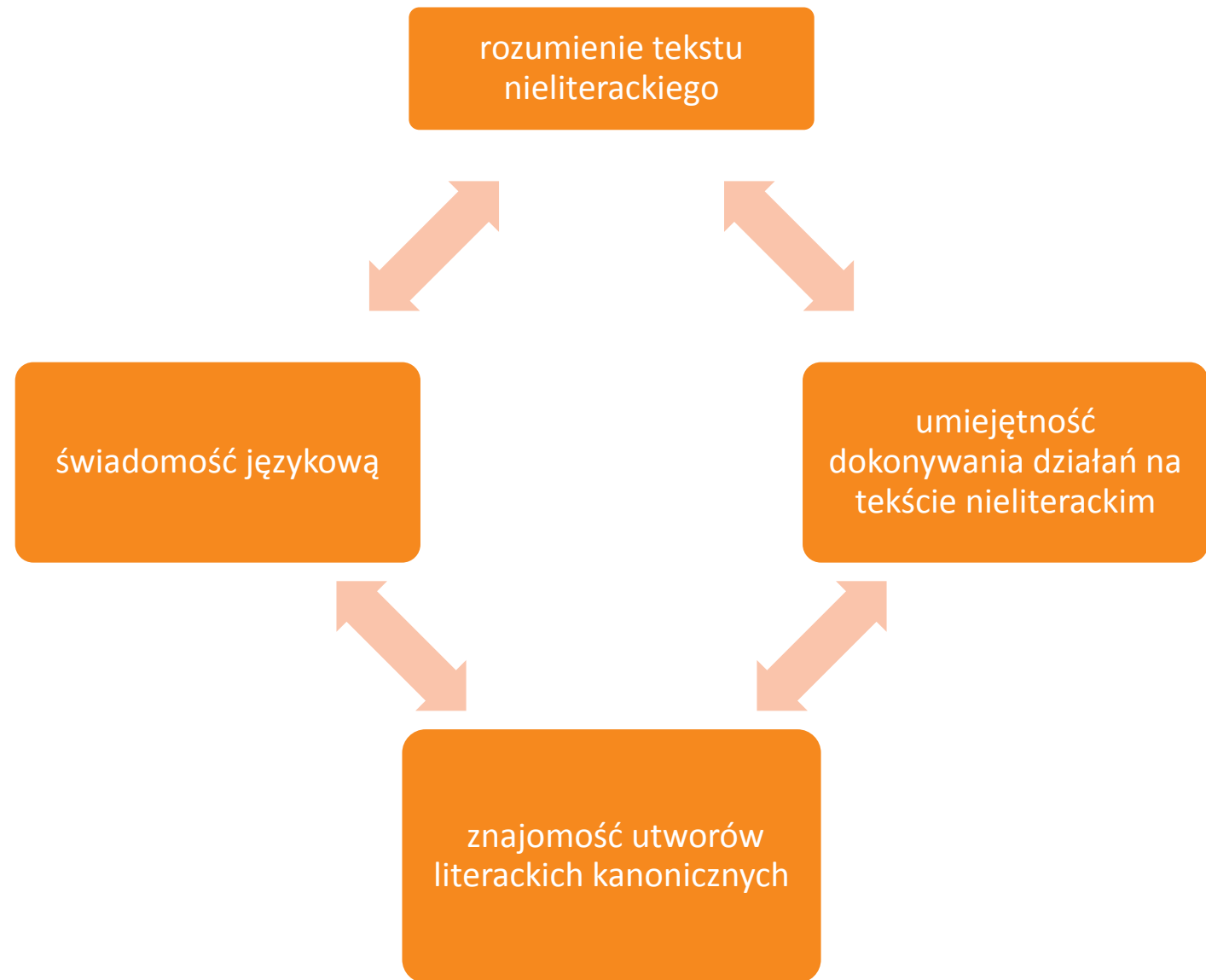
Struktura testu

2 zestawy, w każdym 1-2 teksty liczące łącznie nie więcej niż tysiąc słów



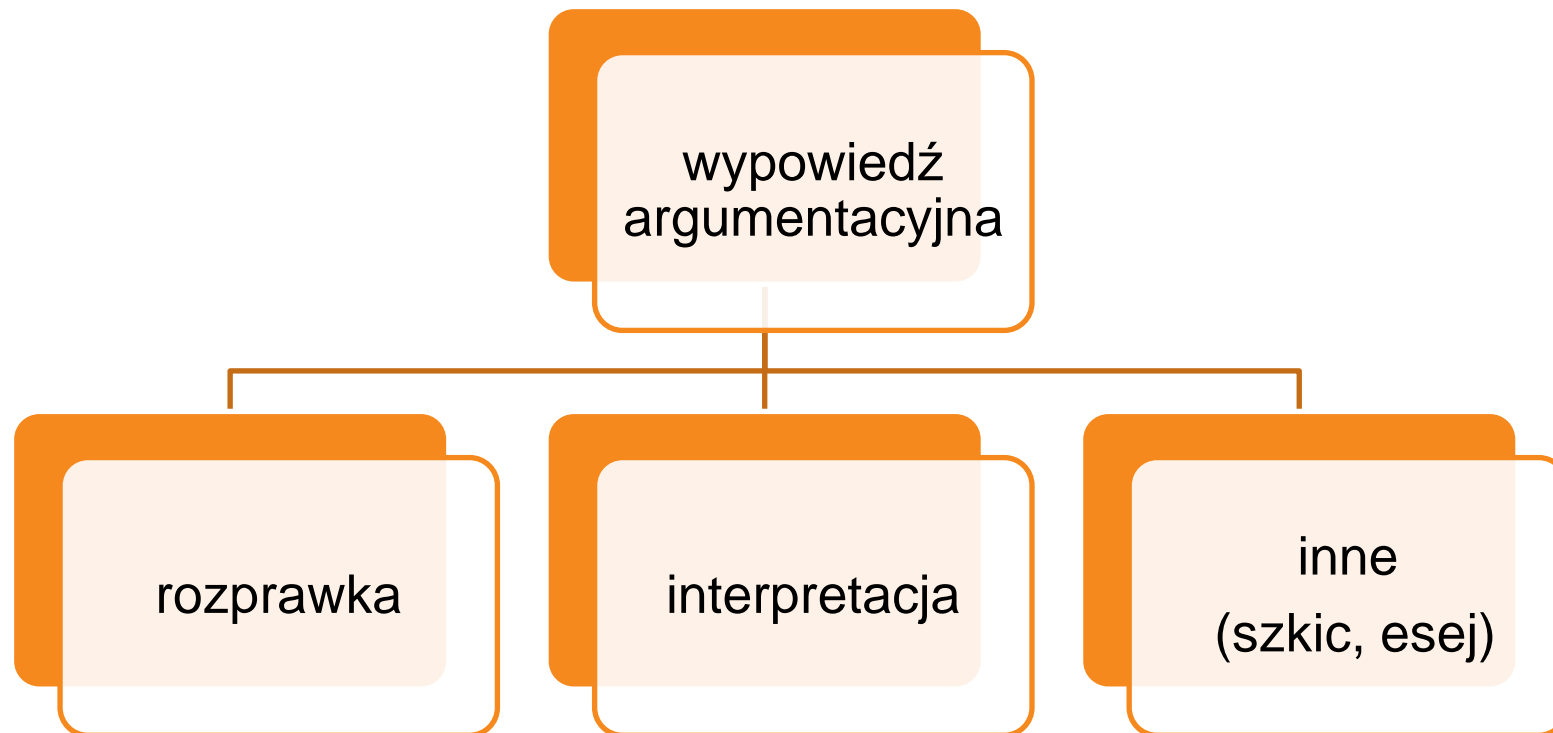
10-13 zadań zróżnicowanych pod względem formy, sprawdzających różne kompetencje

Co sprawdzają zadania testowe?





Typy wypracowań





Diagnoza IBE 10 czerwca 2014 r.

50 liceów
ogólnokształcących

ok. 4 tys. uczniów klas II

Oprócz wylosowanych szkół
badanie we własnym zakresie mogły
przeprowadzić wszystkie szkoły średnie



Wyniki diagnozy

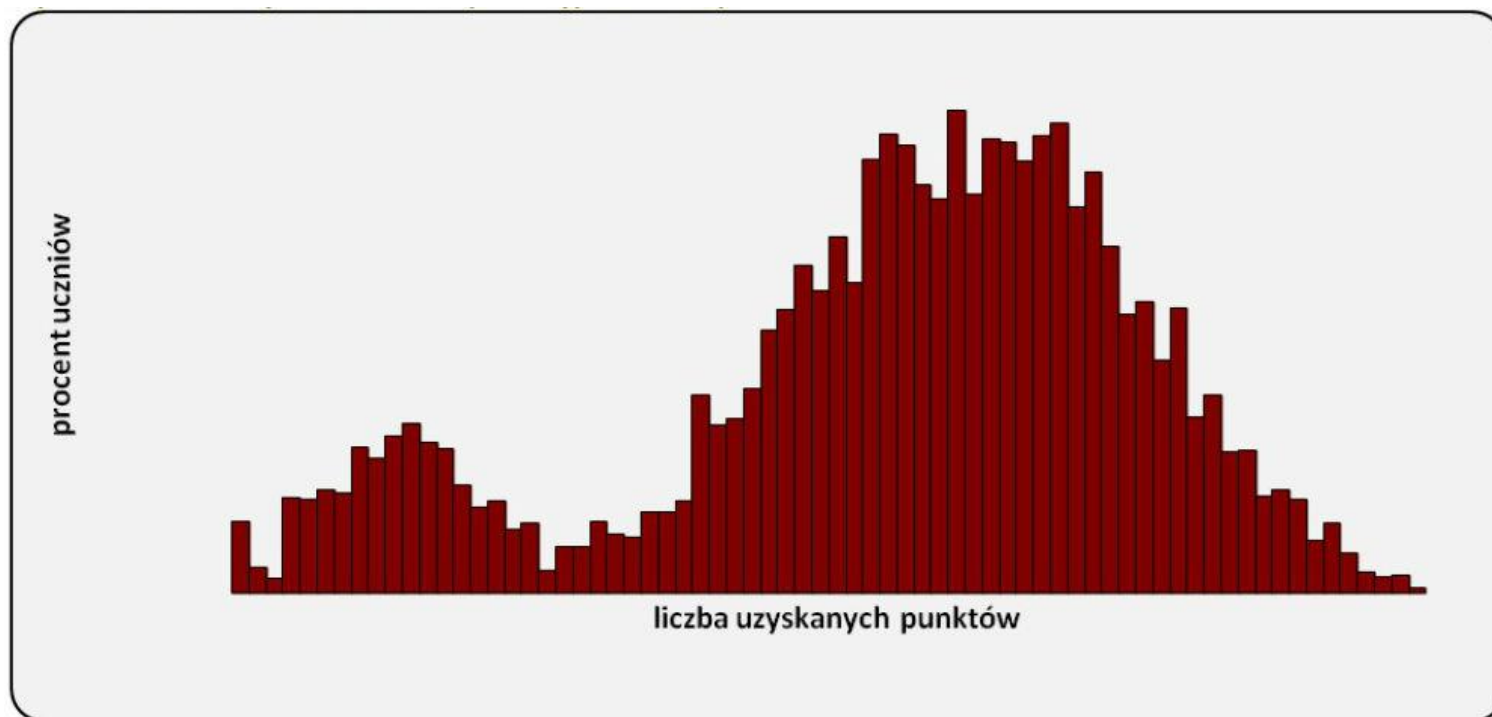
86 proc.

**Tylu uczniów uzyskało powyżej 30 proc.
z możliwych do zdobycia punktów.**

Uczeń mógł uzyskać w sumie 70 pkt.
(maksymalnie 20 pkt. za test i 50 pkt. za wypracowanie)

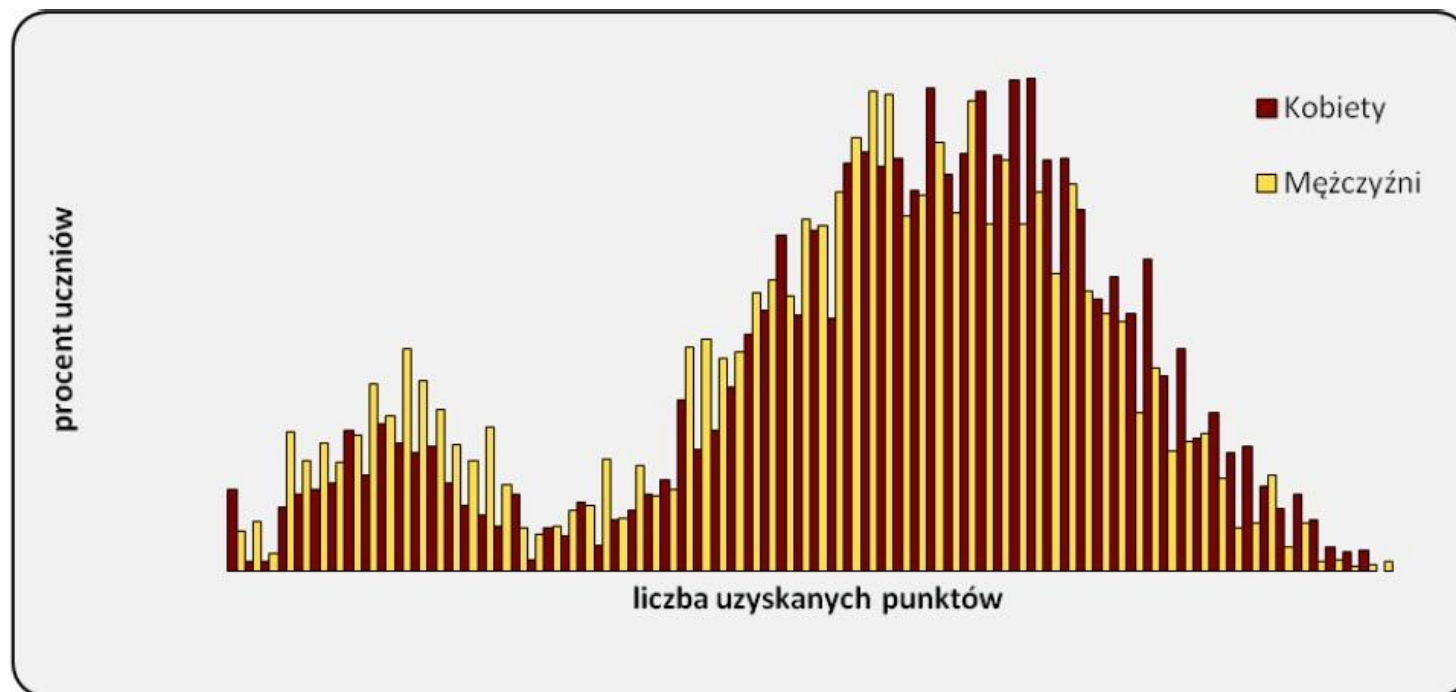
Wyniki diagnozy

Rozkład wyników uczniów (test+wypracowanie)



Wyniki diagnozy

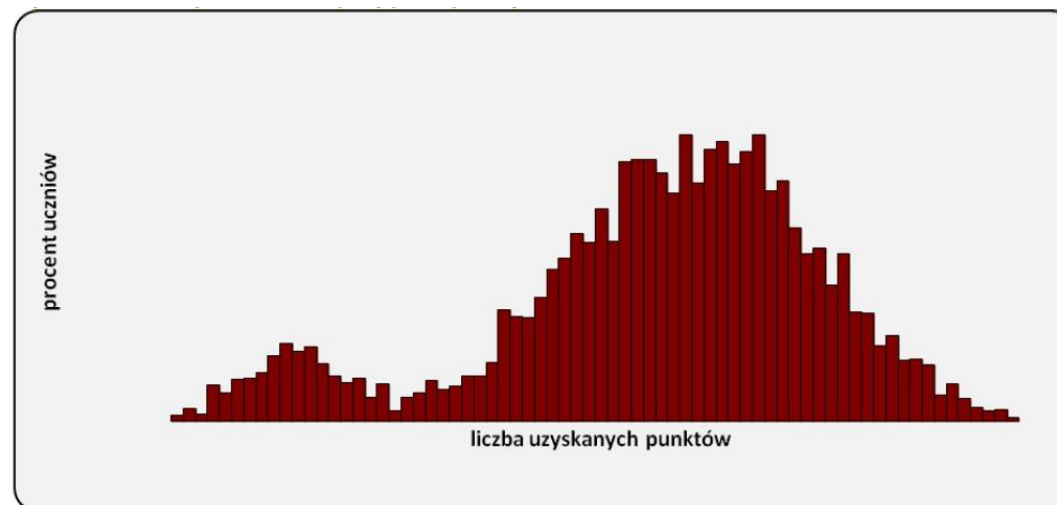
Rozkład wyników uczniów ze względu na płeć (test+wypracowanie)



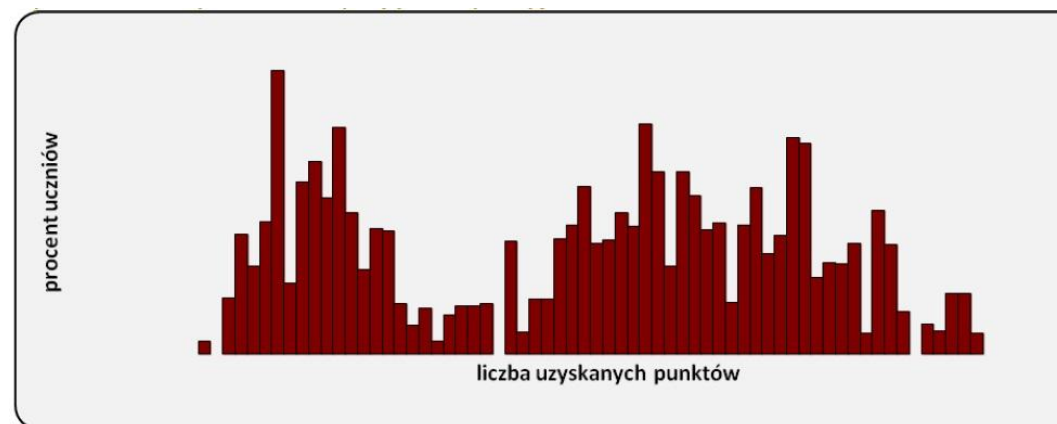
Wyniki diagnozy

Rozprawka

Rozkład wyników uczniów



Interpretacja





Wsparcie dla nauczycieli i uczniów

- **Warsztaty**

Nauczyciele ze szkół objętych badaniem we wrześniu 2014 r. spotkali się z ekspertami IBE. Badacze omawiali wyniki uczniów i narzędzia wsparcia.

- **Poradniki**

IBE przygotował i udostępnił w Internecie poradniki dla uczniów i nauczycieli:

- jak doskonalić umiejętność pisania streszczenia,
- jak doskonalić umiejętność pisania rozprawki,
- jak doskonalić umiejętność pisania interpretacji.



Informacja oraz poradniki dostępne są na stronie
www.ibe.edu.pl/matura2015

„Badanie jakości i efektywności edukacji oraz instytucjonalizacja zaplecza badawczego”

Projekt współfinansowany ze środków Unii Europejskiej w ramach Europejskiego Funduszu Społecznego

Instytut Badań Edukacyjnych
ul. Górczewska 8, 01-180 Warszawa
tel.: (22) 241 71 00, e-mail: ibe@ibe.edu.pl